

# **Feedback zum Schulleben an der HES**

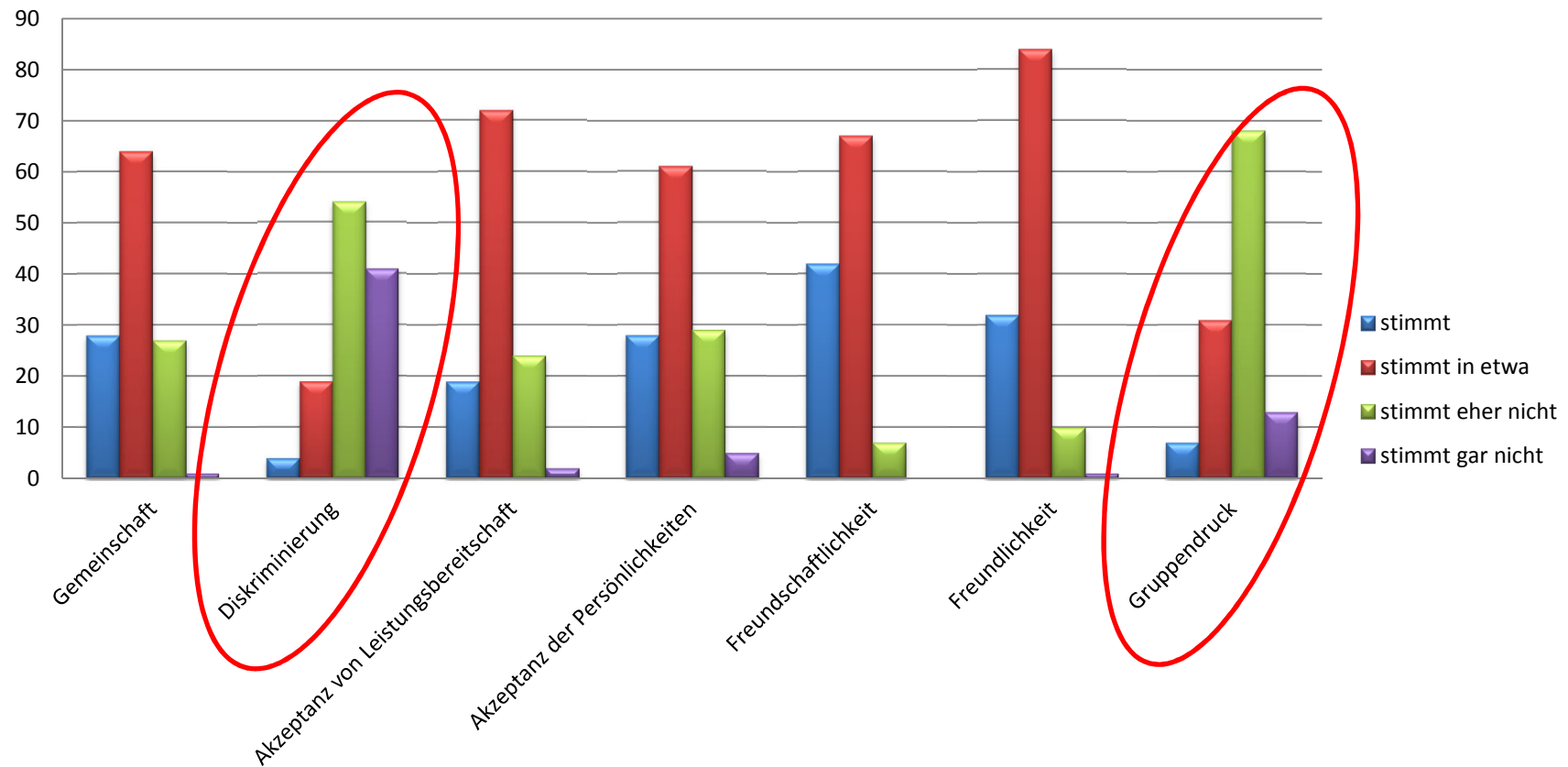
## **Jahrgang EF**

# Feedback zum Schulleben an der HES

## Jahrgang EF

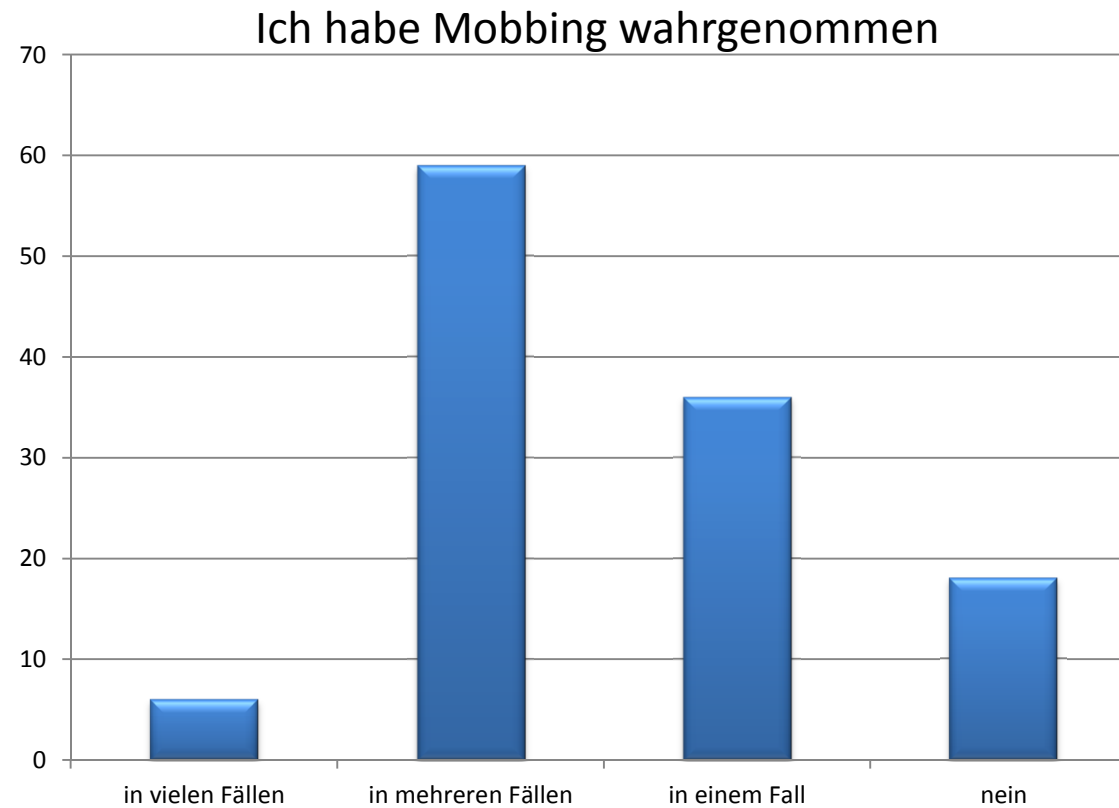
- Nur wenige signifikante Änderungen gegenüber dem Jahr 2013

## Das Miteinander in der Stufe ist gekennzeichnet durch



## Tendenz gegenüber 2013

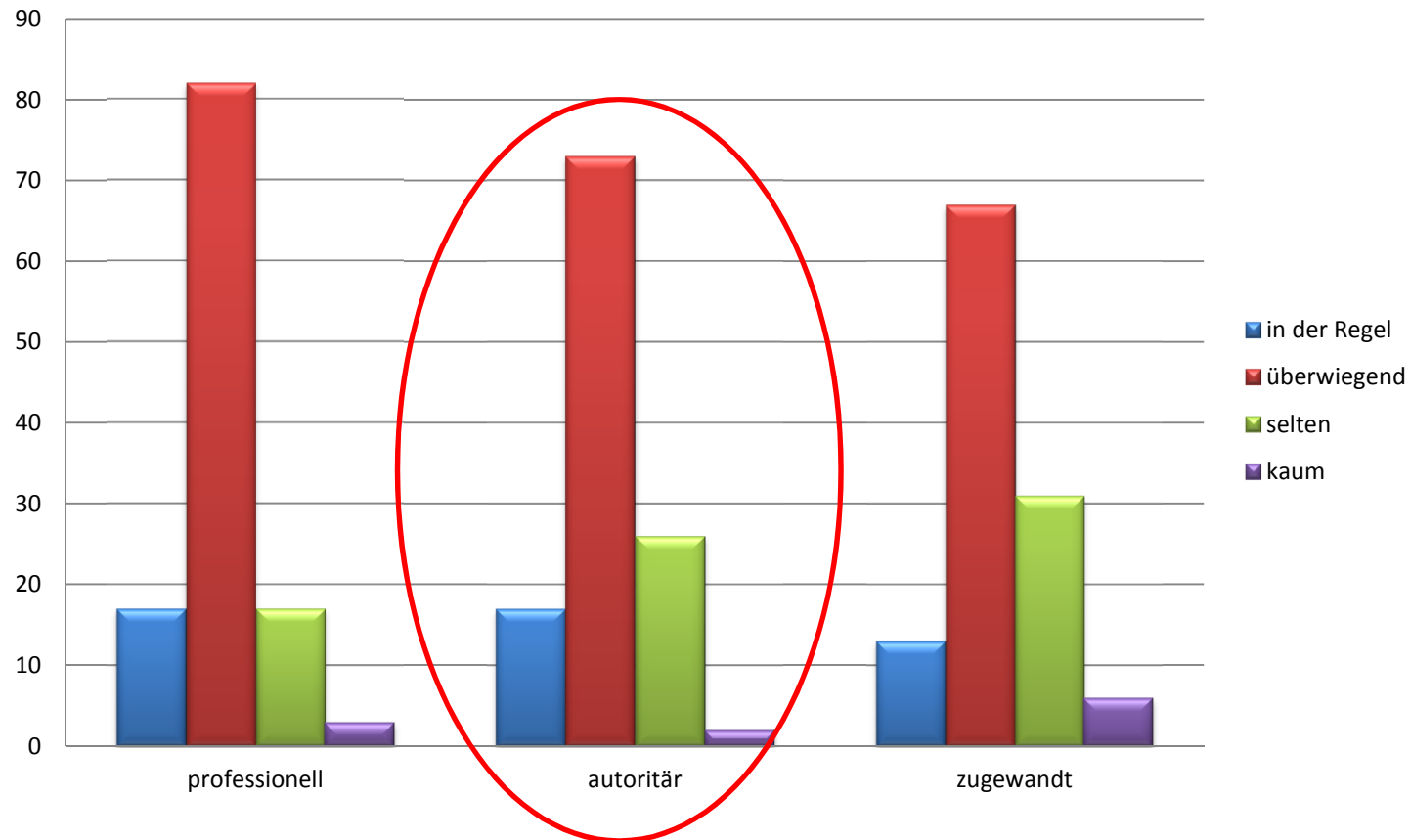
- etwas weniger Diskriminierung
- etwas mehr Gruppendruck



## Tendenz gegenüber 2013

- etwas weniger wahrgenommen

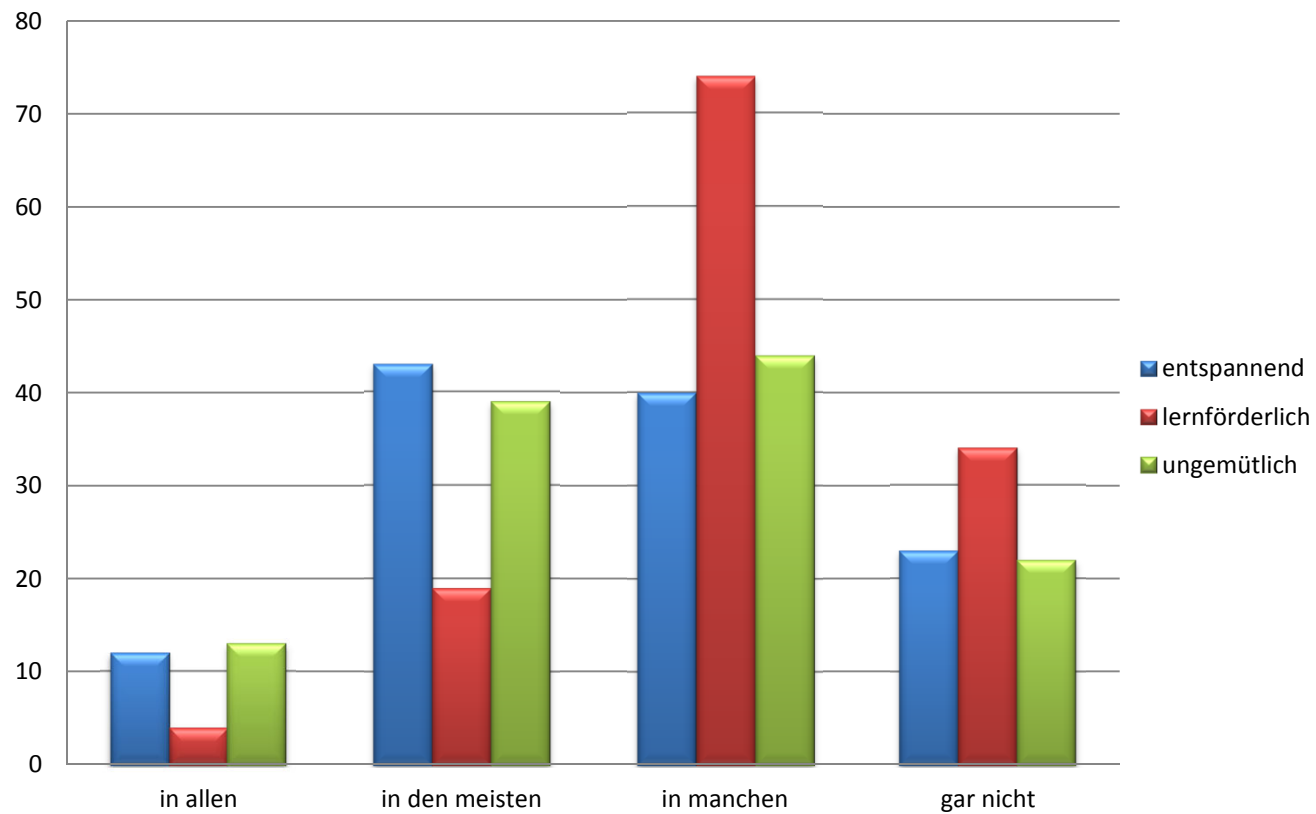
## Das Verhalten der Lehrer und Lehrerinnen empfinde ich als



### Tendenz gegenüber 2013

- etwas autoritärer

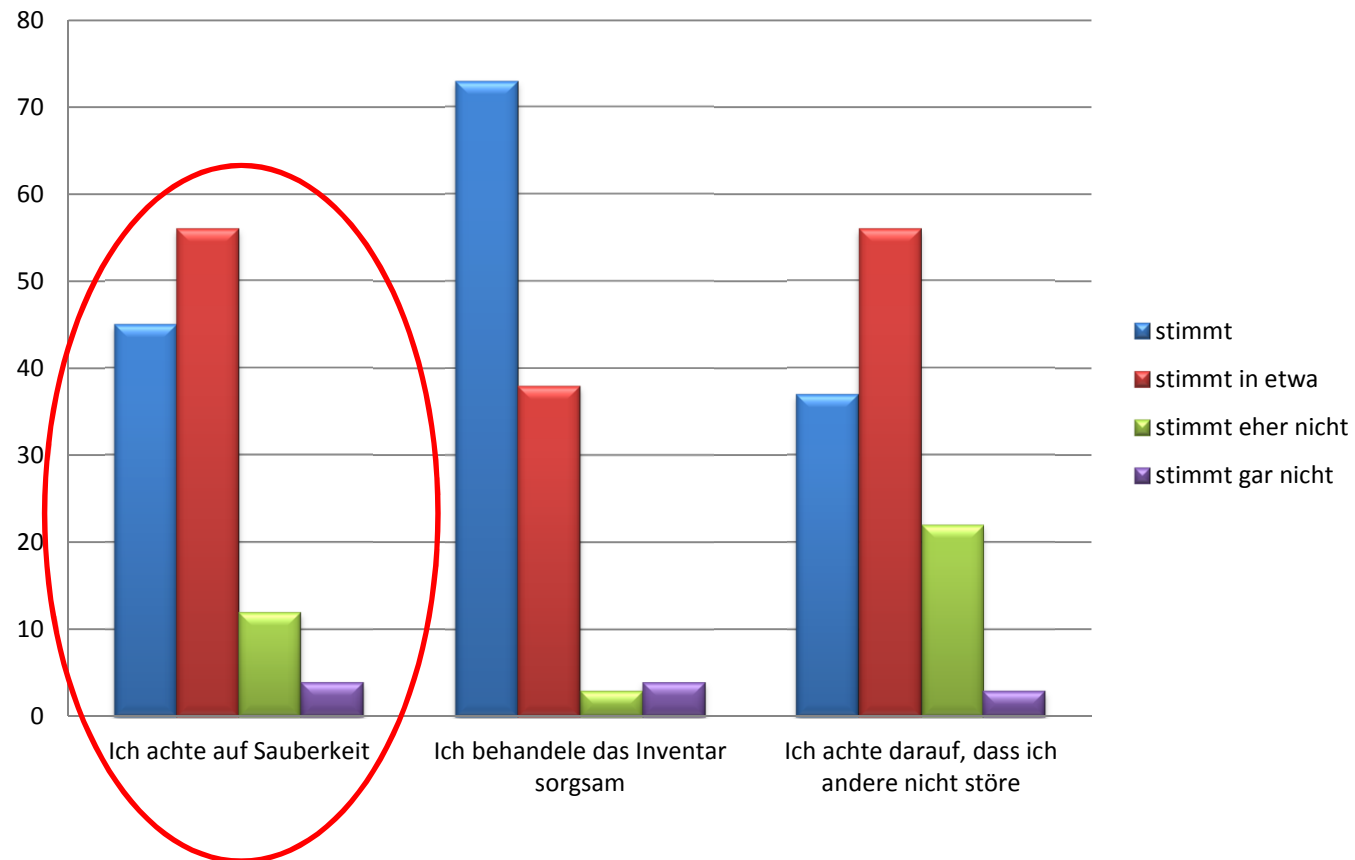
## Die Atmosphäre in den Aufenthaltsräumen finde ich



### Tendenz gegenüber 2013

- insgesamt entspannter
- „in manchen“ etwas lernförderlicher

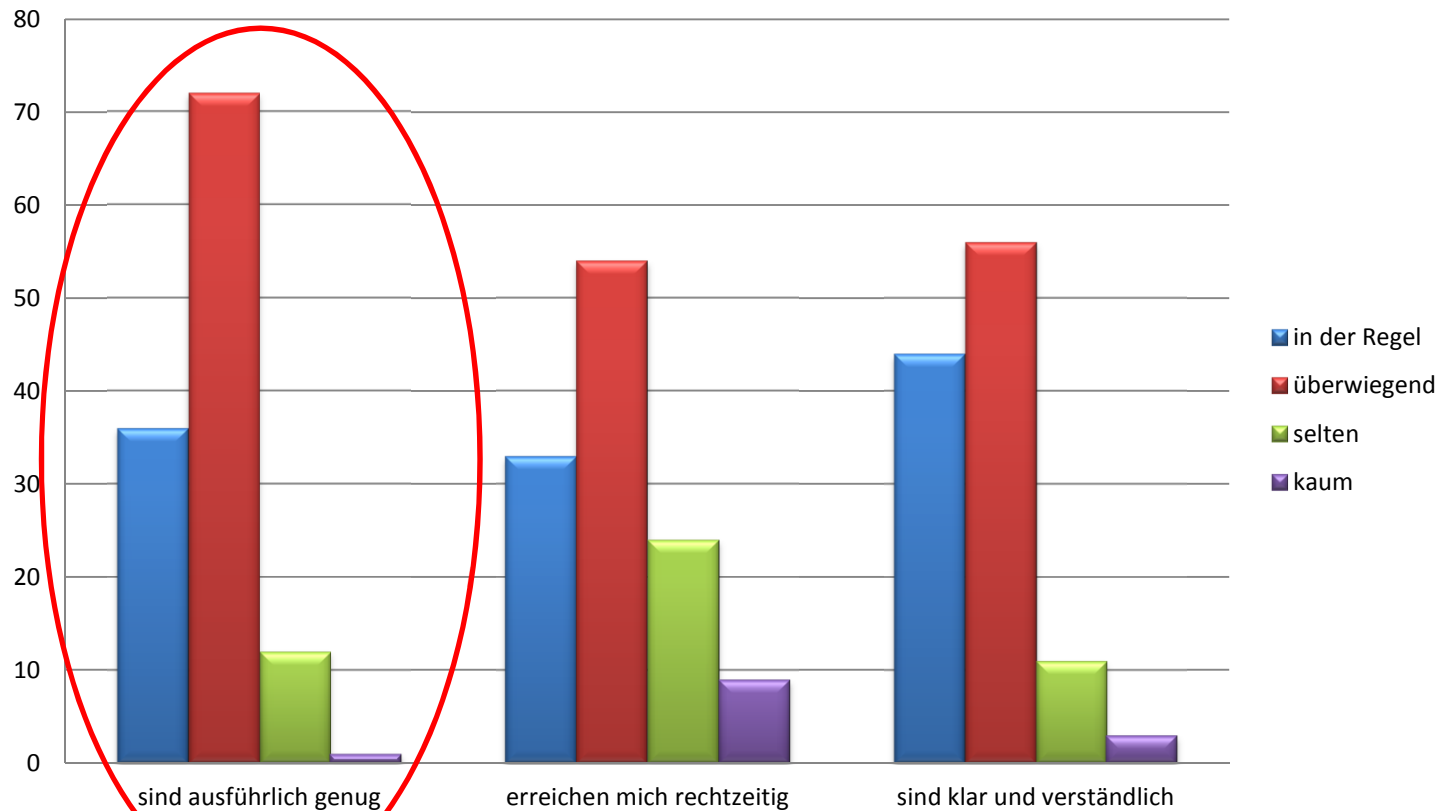
## Mein Beitrag zur Atmosphäre in den Räumen



### Tendenz gegenüber 2013

- SuS achten etwas mehr auf Sauberkeit

## Wichtige schulorganisatorische Mitteilungen

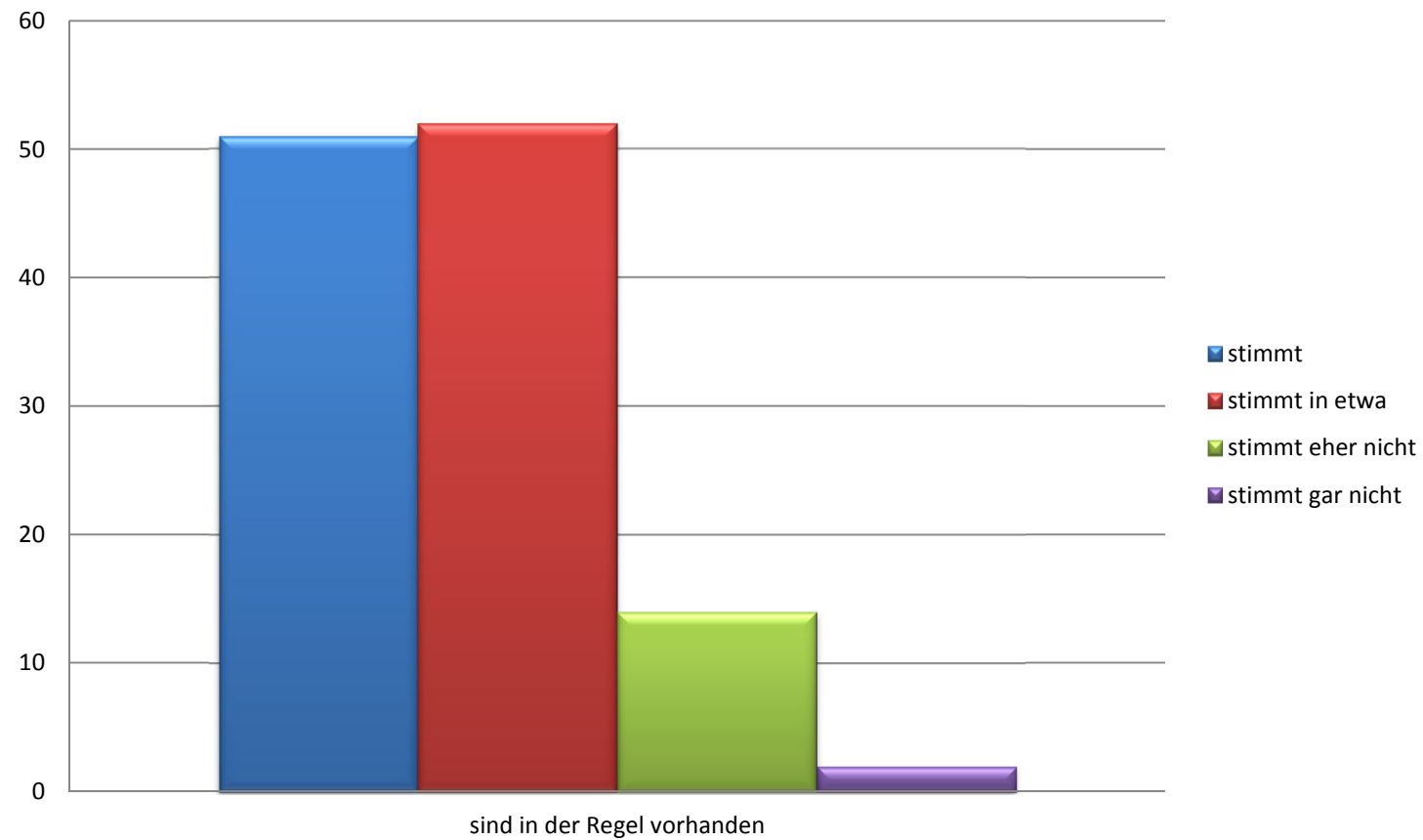


### Tendenz gegenüber 2013

- wichtige schulische Mitteilungen: etwas häufiger „sind ausführlich genug“

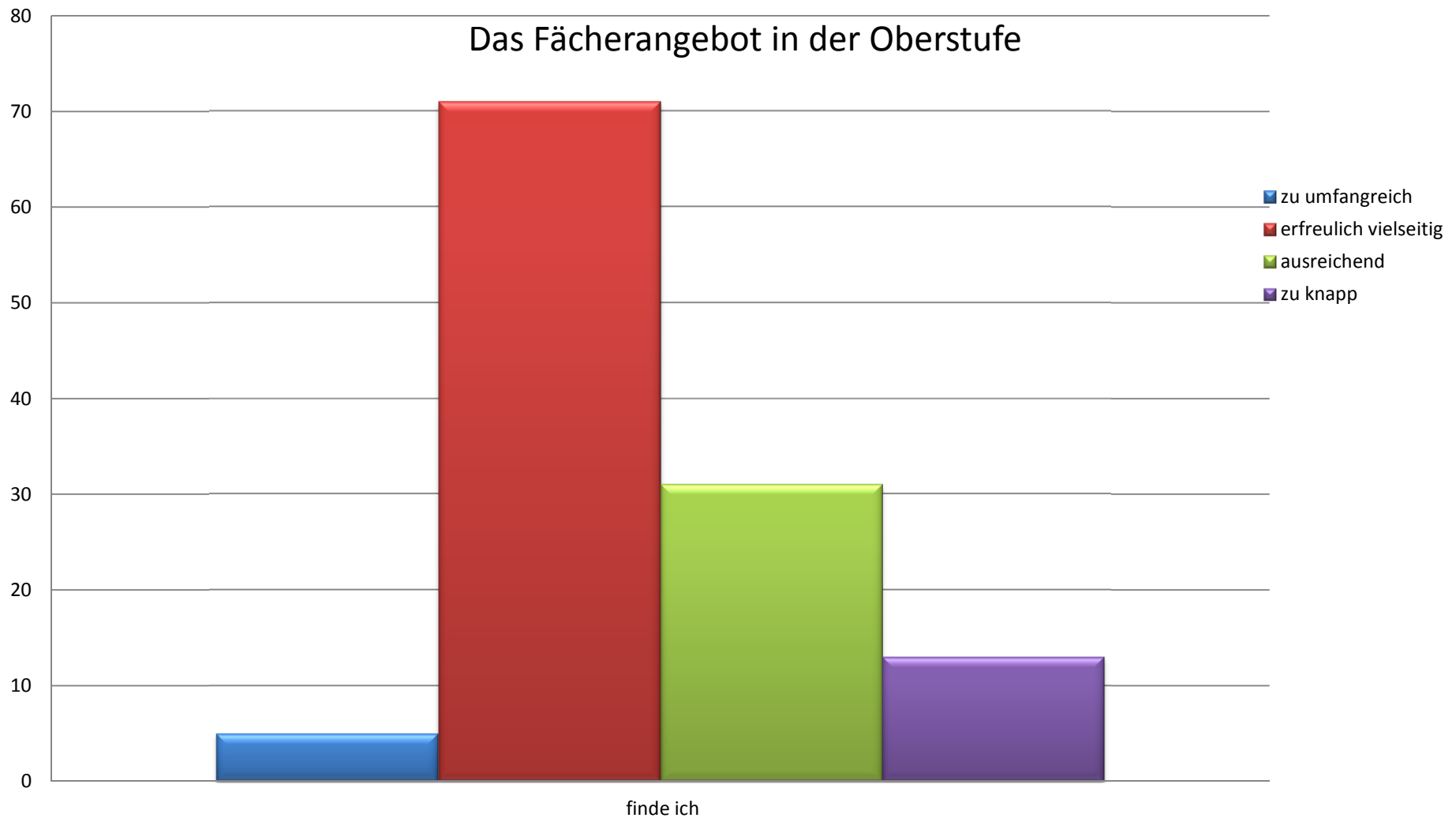


## Aufgaben für Vertretungsstunden



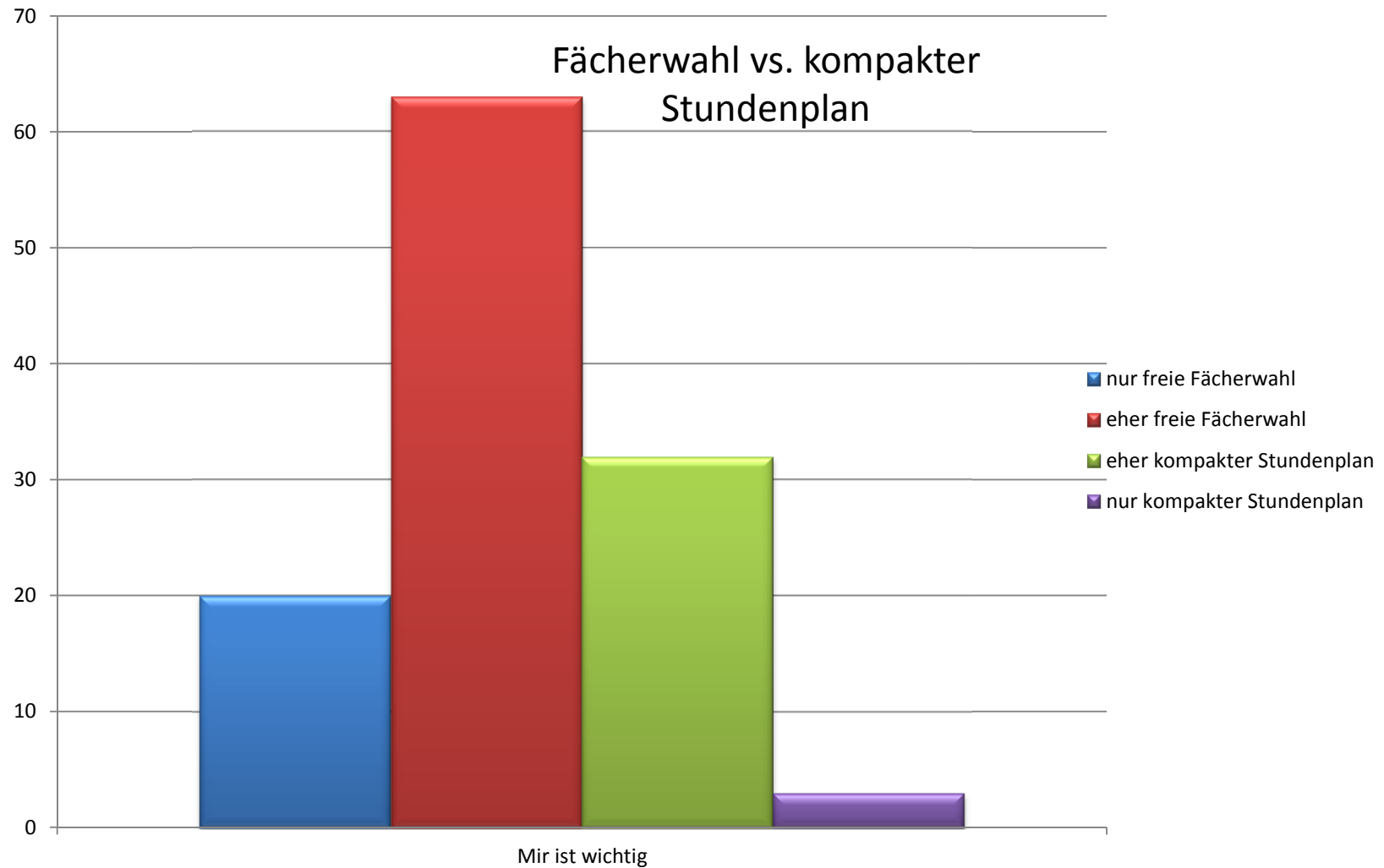
## Tendenz gegenüber 2013

- deutliche Verbesserung



## Tendenz gegenüber 2013

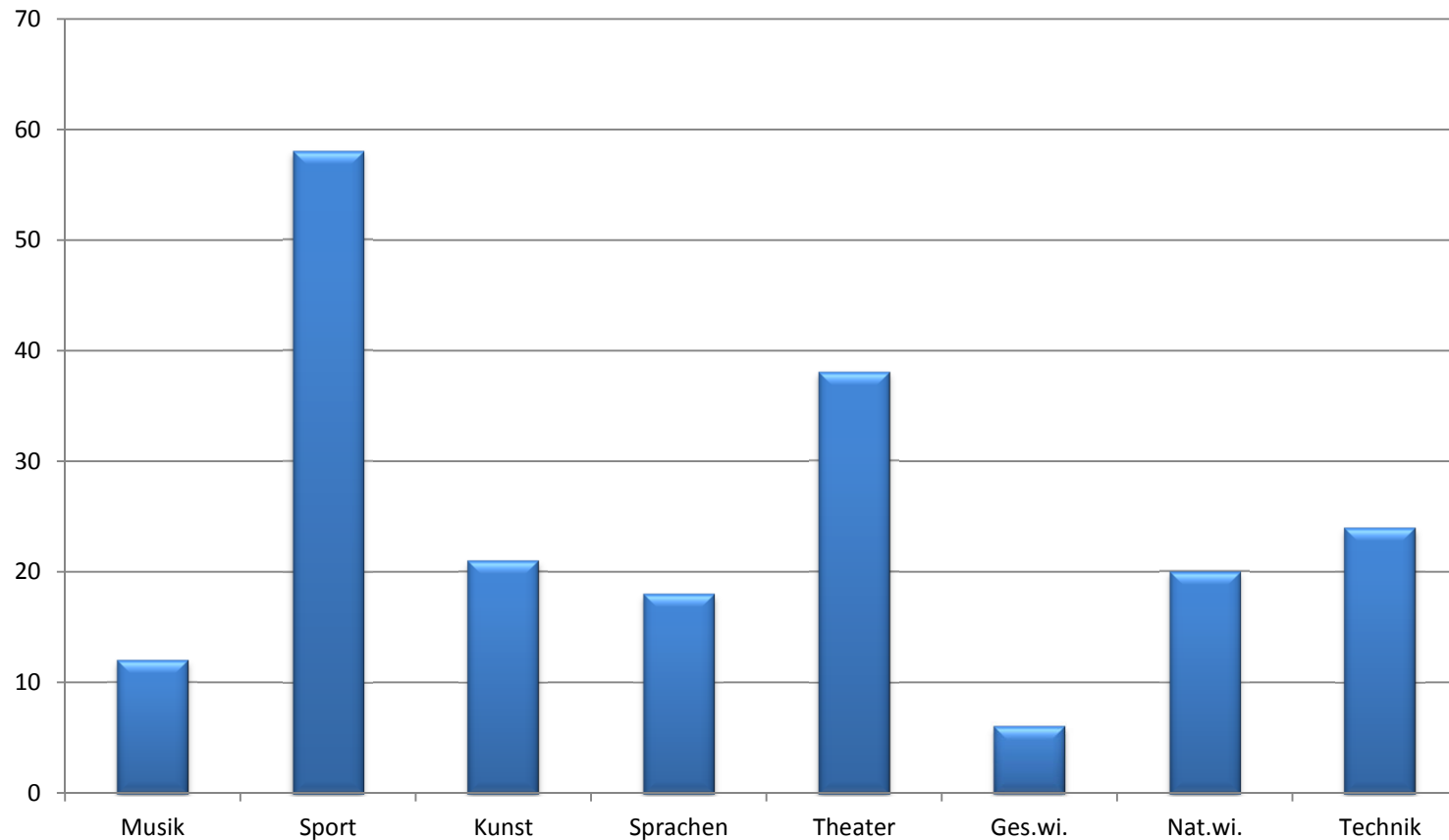
- Tendenz zu „erfreulich vielseitig“



## Tendenz gegenüber 2013

- einige SuS mehr, die sich eher kompakten Stundenplan wünschen

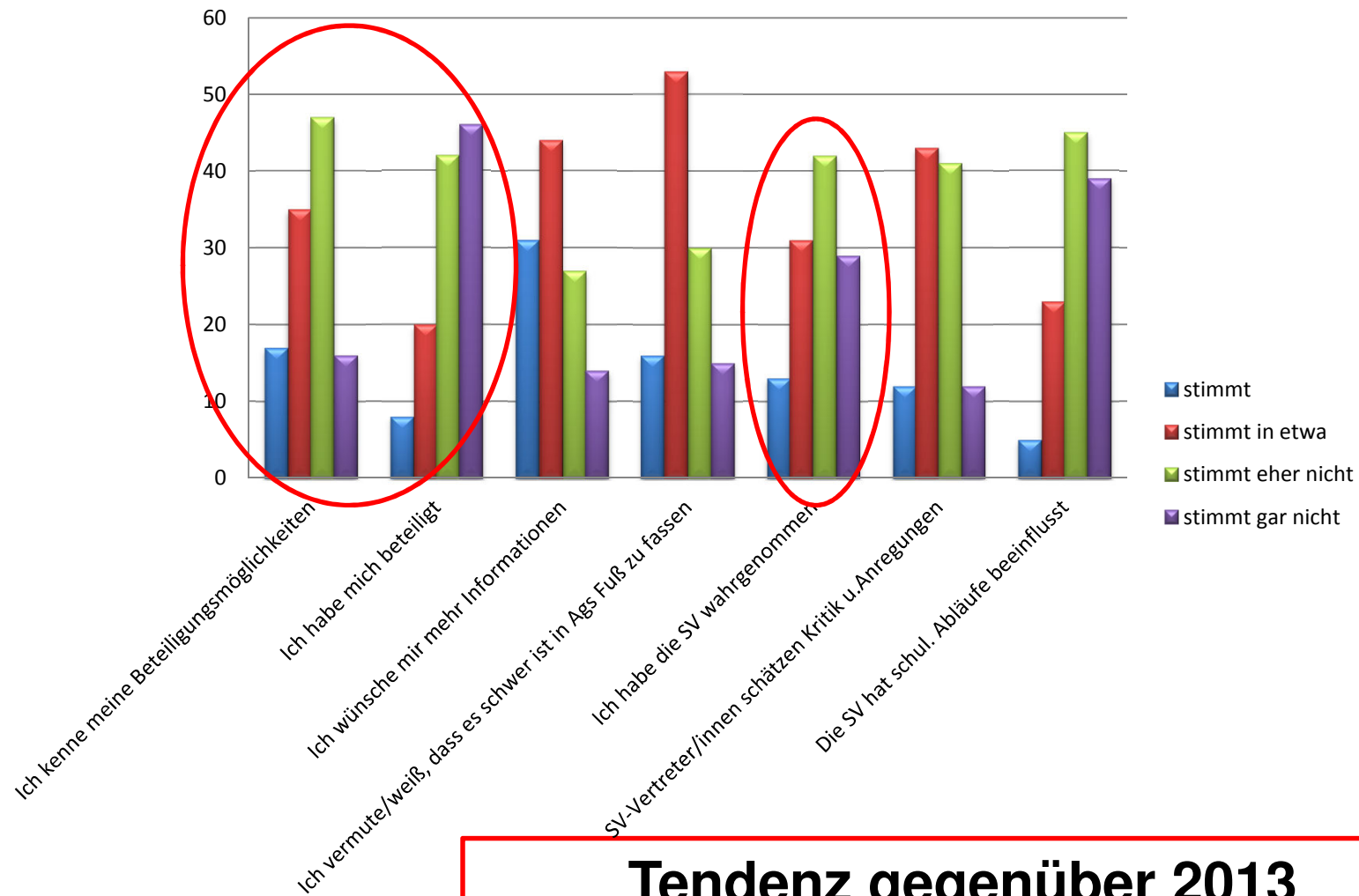
## Ich wünsche mir AG-Angebote aus den Bereichen



### **Tendenz gegenüber 2013**

- Sprachen und Musik etwas weniger stark gewünscht
- Einige Wünsche mehr im Bereich Sport, Naturwissenschaften, Technik

## Mitwirkung



### Tendenz gegenüber 2013

- Kenntnis der Teilnahmemöglichkeiten ist schlechter
- weniger haben sich beteiligt
- SV wurde nicht so stark wahrgenommen